



GO-easy

Les solutions branchées
proposées par FCA Capital France

Il y a un arbre à bord.

Chaque client qui choisit les solutions électriques proposées par FCA Capital France pour l'acquisition de sa Nouvelle 500 contribue à réduire les **émissions de CO₂**, à soutenir les **économies locales** et à promouvoir la **biodiversité**. A bord de chaque Nouvelle 500 financée avec GO-easy, **il y a un arbre de la forêt FCA Bank.**

Découvrez la forêt FCA Bank et faites-la grandir.

La forêt FCA Bank a été créée grâce à la plateforme Treedom.net pour promouvoir une mobilité plus consciente et durable.

Découvrez la forêt FCA Bank sur


www.treedom.net/sustainablemobility



Il y a un arbre à bord

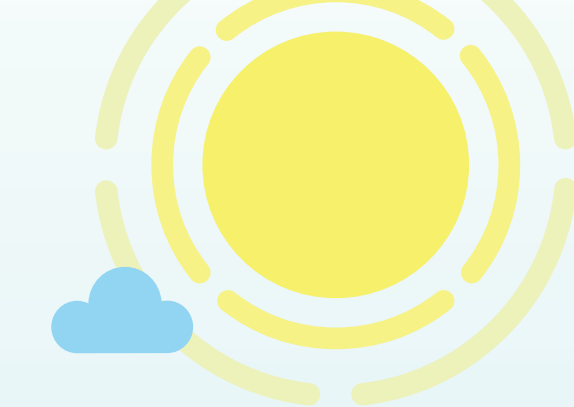
 **FCA** CAPITAL
France

C'est votre arbre.



Il sera planté pour vous par un agriculteur local, sur ses terres, en **Afrique** ou en **Amérique latine**. Vous saurez exactement où il se trouve et pourrez suivre sa croissance, où que vous soyez, via la plateforme **Treedom.net**.

Après la validation de votre contrat GO-easy, vous recevrez un **code personnel** à activer pour choisir votre arbre parmi ceux de la forêt FCA Bank, et ainsi contribuer activement à la réduction du CO₂ sur notre planète.



Treedom et FCA Capital France, un partenariat naturel.

Treedom.net est la **première plateforme** web au monde qui vous permet de planter un arbre à distance et de le suivre en ligne. Grâce à son engagement, plus de **1 200 000 arbres** ont déjà été plantés dans le monde. Treedom est une jeune entreprise qui a une vision innovante de l'avenir.
Pour nous, c'est un partenaire évident.